

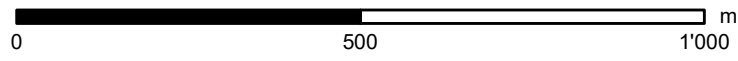


# Gemeinde / commune : Dotzigen

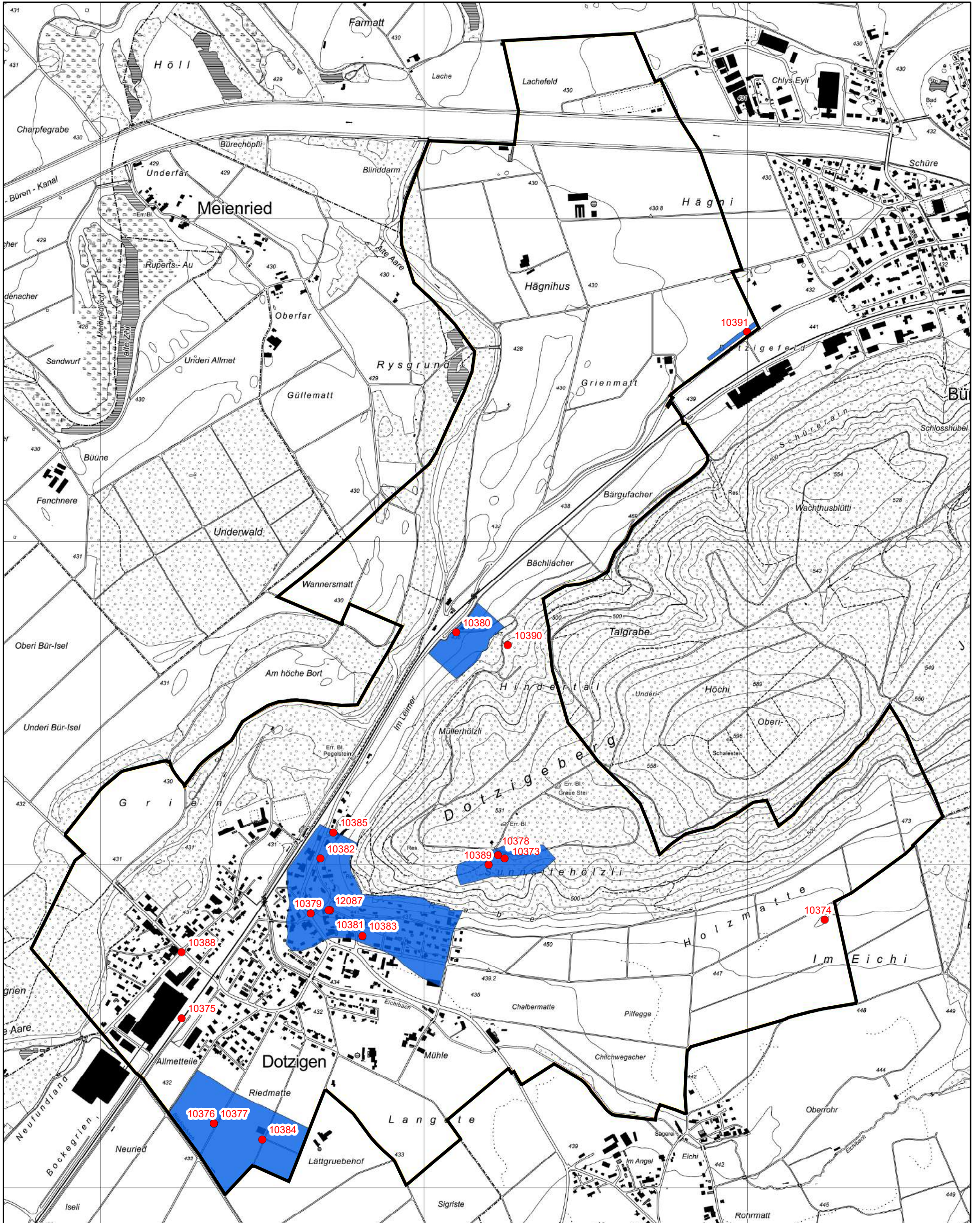
Archäologische Fundstellen und Schutzgebiete  
Sites et périmètres de protection archéologiques

Archäologische Fundstelle / site archéologique

Archäologisches Schutzgebiet / périmètre de protection archéologique



1:11'000





# Gemeinde Dotzigen

## Archäologische Fundstellen

Stand: Juni 2021

ID Nr.	Flur	Objekt		Epoche
10373	Dotzigeberg	Einzelfund	Waffe / Gerät	R
10374	Eichi	Einzelfund	Sonstiges	NE?
10375	Station Dotzigen	Einzelfund	Waffe / Gerät	NE
10376	Lehmgrube Eichäckern	Einzelfund	Waffe / Gerät	BZ
10377	Lehmgrube Eichäckern	Einzelfund	Waffe / Gerät	R
10378	Dotzigeberg	Grab/Gräberfeld	Grabhügel	EZ
10379	Dorf	Siedlung	ländliche Siedlung	R
10380	Sandreisi	Siedlung?	sonst. Befunde	R
10381	Dorf	Grab/Gräberfeld	Friedhof	MA
10382	Pintenbrunnen	Sonstiges	Wasserver- und entsorgung	MA/NZ
10383	Bangerterhaus	Sonstiges	Wasserver- und entsorgung	MA/NZ
10384	Eichacker / Riedmatten	Siedlung	sonst. Befunde	U
10385	Lehmgrube Eichäckern?	Einzelfund	Waffe / Gerät	NE
10388	Dotzigenmoos	Einzelfund	Waffe / Gerät	BZ?
10389	Dotzigeberg	Sonstiges	Schalenstein	U
10390	Hindertal	Verkehr?	sonst. Befunde	U
10391	Römerstrasse	Verkehr	Strasse	R
12087	Dorf	Siedlung	ländliche Siedlung	MA

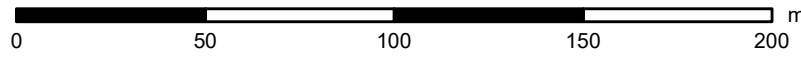
Legende Epoche:

Prae: Prähistorie P: Paläolithikum ME: Mesolithikum N: Neolithikum BZ: Bronzezeit EZ: Eisenzeit R: Römerzeit MA: Mittelalter NZ: Neuzeit  
U: Unbestimmt



# Dotzigen

Schutzgebiet Nr. / périmètre de protection archéologique n° **173**



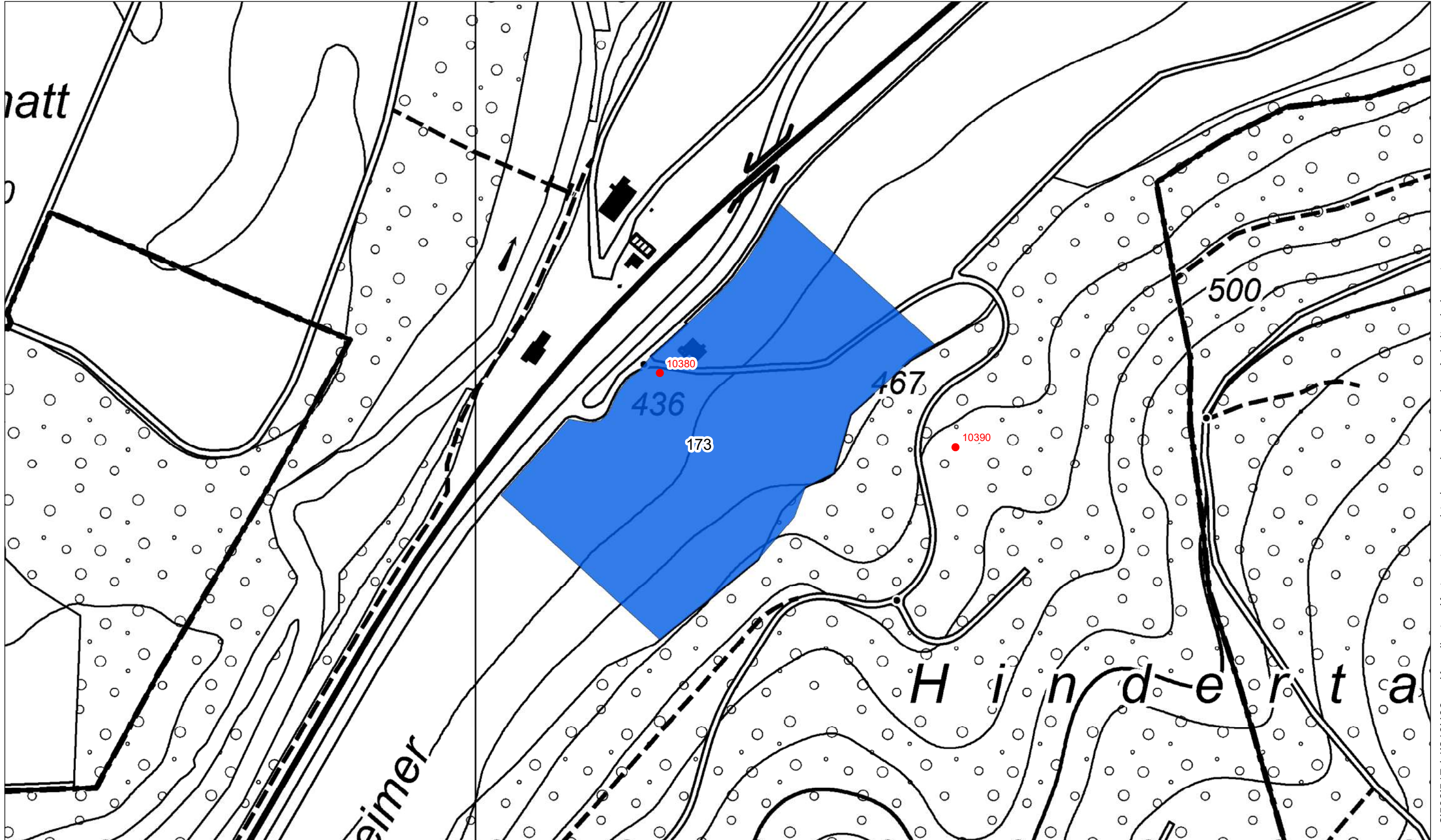
1:2'000



● Archäologische  
Fundstelle / site  
archéologique

■ Archäologisches  
Schutzgebiet /  
périmètre de  
protection  
archéologique

Koordinaten Karte oben links / coordonnées en haut à gauche de la carte 2'592'745 / 1'219'921

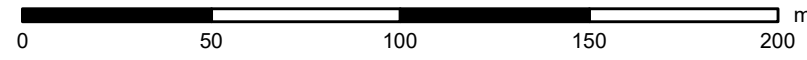


Koordinaten Karte unten rechts / coordonnées en bas à droite de la carte 2'593'517 / 1'219'466



# Dotzigen

Schutzgebiet Nr. / périmètre de protection archéologique n° **348**

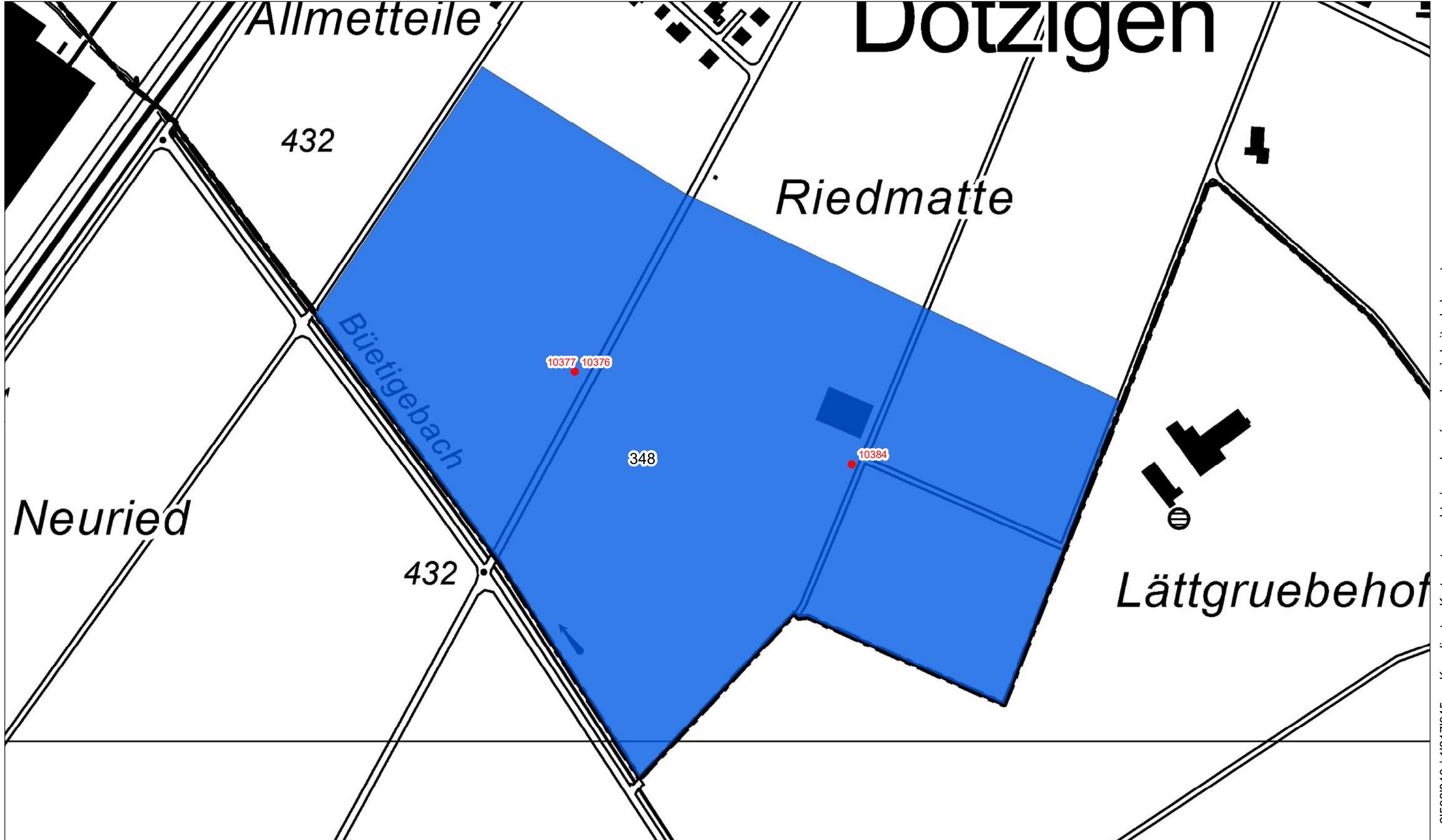


1:2'000



- Archäologische Fundstelle / site archéologique
- Archäologisches Schutzgebiet / périmètre de protection archéologique

Koordinaten Karte oben links / coordonnées en haut à gauche de la carte 2'592'041 / 1'218'401

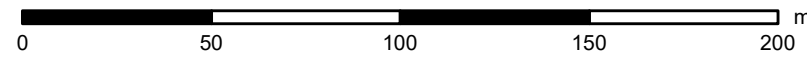


Koordinaten Karte unten rechts / coordonnées en bas à droite de la carte 2'592'813 / 1'217'945



# Dotzigen

Schutzgebiet Nr. / périmètre de protection archéologique n° **350**

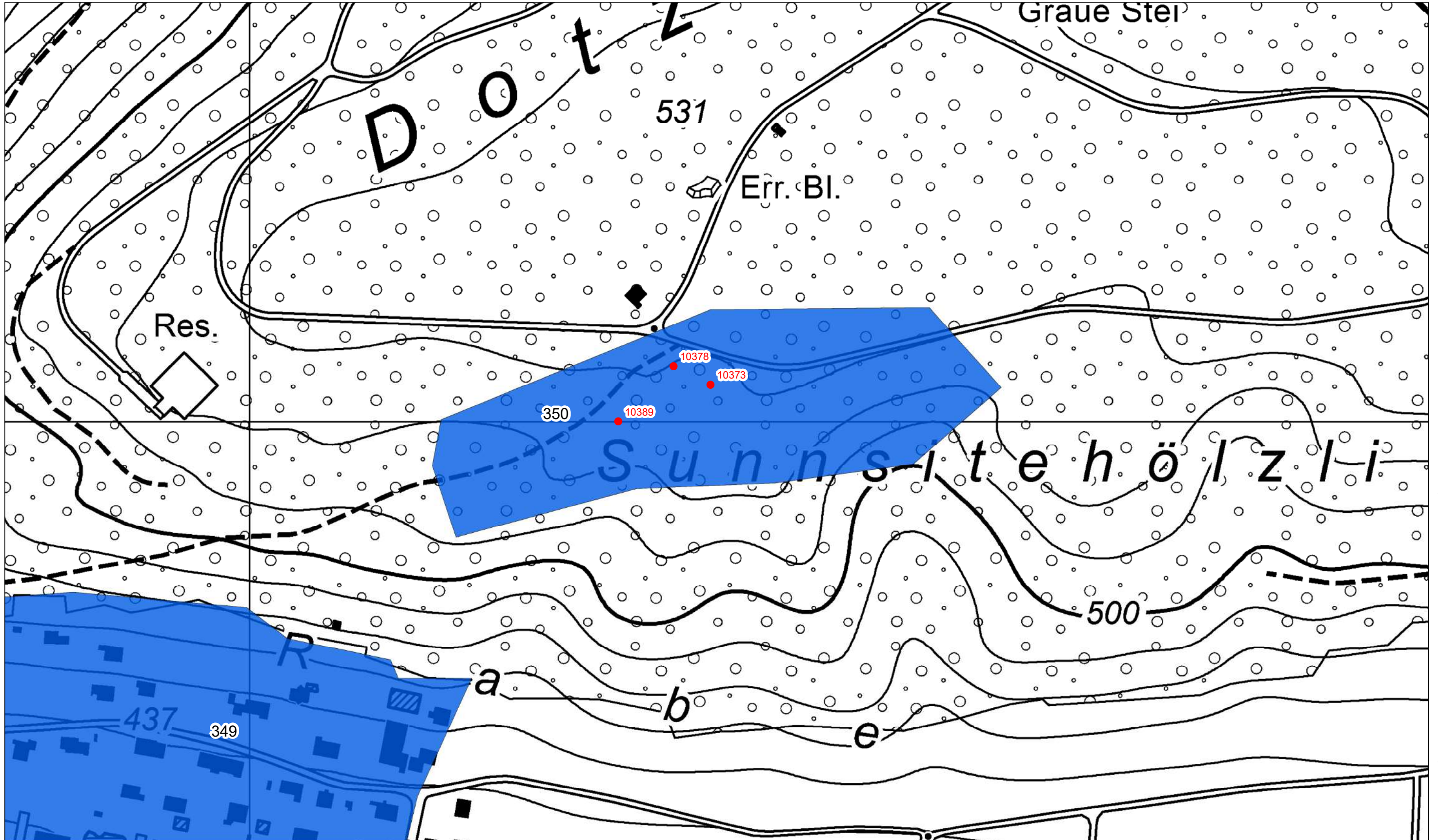


1:2'000



- Archäologische Fundstelle / site archéologique
- Archäologisches Schutzgebiet / périmètre de protection archéologique

Koordinaten Karte oben links / coordonnées en haut à gauche de la carte 2'592'867 / 1'219'227

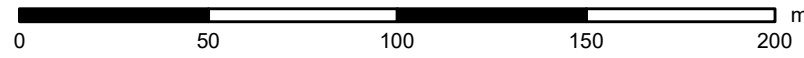


Koordinaten Karte unten rechts / coordonnées en bas à droite de la carte 2'593'639 / 1'218'772



# Dotzigen

Schutzgebiet Nr. / périmètre de protection archéologique n° **509**



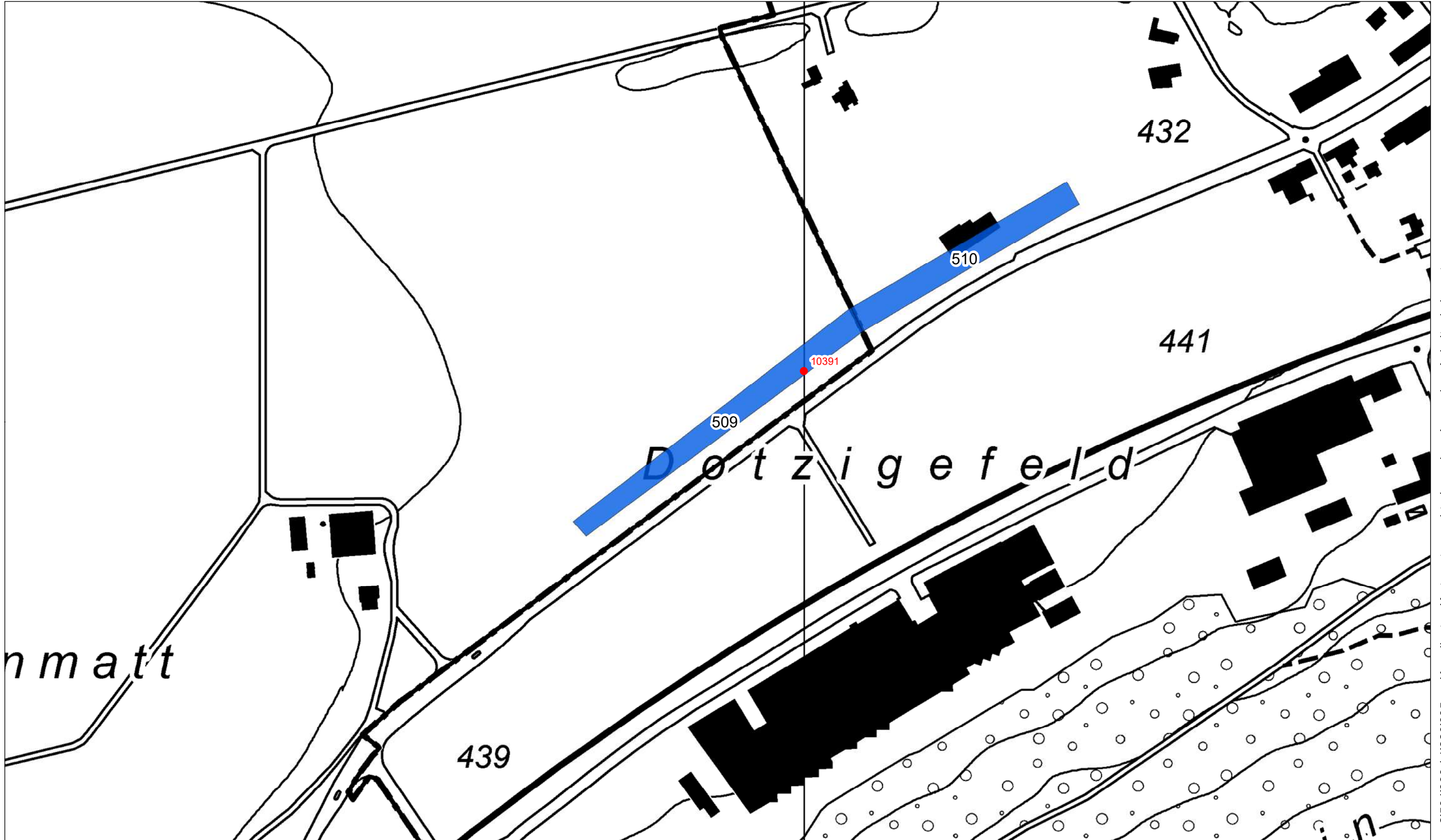
1:2'000



● Archäologische Fundstelle / site archéologique

■ Archäologisches Schutzgebiet / périmètre de protection archéologique

Koordinaten Karte oben links / coordonnées en haut à gauche de la carte 2'593'567 / 1'220'850

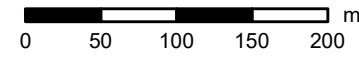


Koordinaten Karte unten rechts / coordonnées en bas à droite de la carte 2'594'339 / 1'220'395



# Dotzigen

Schutzgebiet Nr. / périmètre de protection archéologique n° **349**

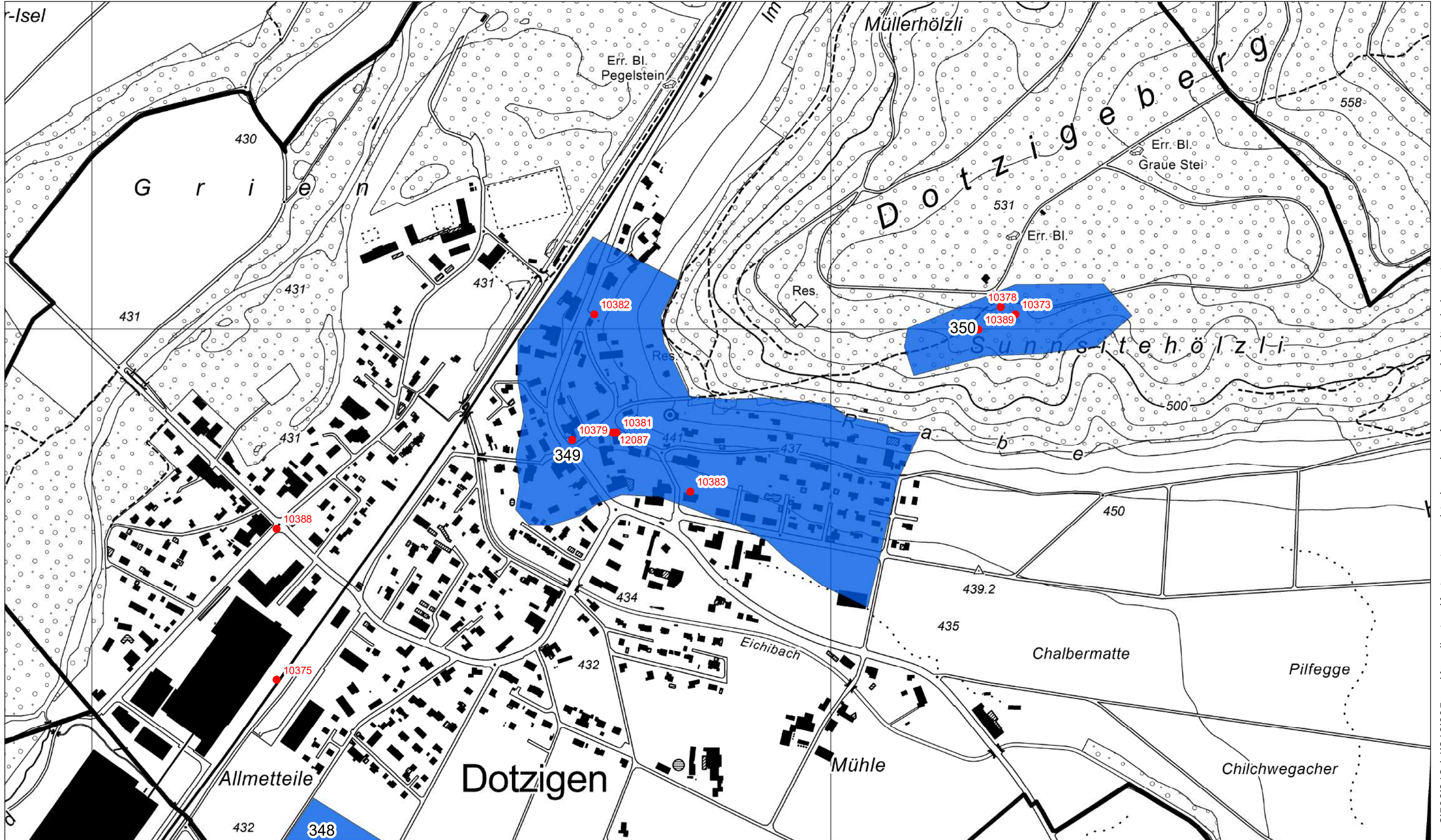


1:5'000



- Archäologische Fundstelle / site archéologique
- Archäologisches Schutzgebiet / périmètre de protection archéologique

Koordinaten Karte oben links / coordonnées en haut à gauche de la carte 2'591'882 / 1'219'444



Koordinaten Karte unten rechts / coordonnées en bas à droite de la carte 2'593'812 / 1'218'305